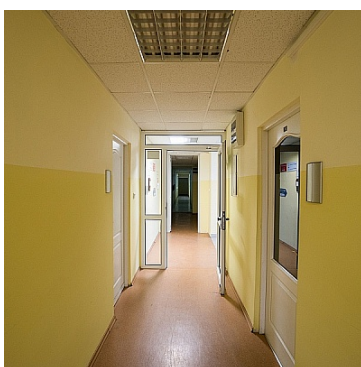
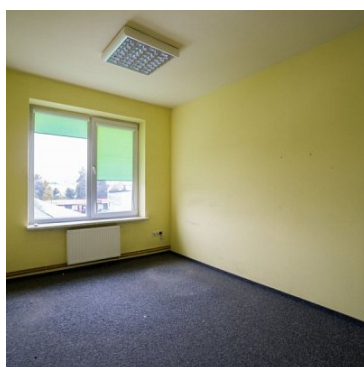
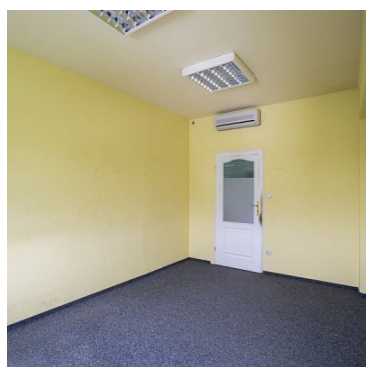


LOKAL NA SPRZEDAŻpow. całkowita: 444,59 m², pow. działki: 12 000,00 m²,

Lublin, Węglin

Cena **2 500 000** zł

Do sprzedaży piętro w budynku komercyjnym. Piętro składa się z 22 pokoi o powierzchniach od 7 do 30 m². Wszystkie lokale są **wynajmowane**. Klimatyzacja w każdym pokoju.

Na piętrze znajduje się pomieszczenie socjalne.

Bardzo dobra inwestycja.

LOKALIZACJA

W dzielnicy Węglin.

MEDIA



Stałe łącze internetowe, prąd, woda, ogrzewanie i monitoring.

DODATKOWE INFORMACJE

Powierzchnia biurowa 444,59 m², stanowiąca całe piętro - drugie, w 2-piętrowym biurowcu.

Składa się z 22 pokoi o pow od 7 do 30 m²..

Ogrzewanie własne gazowe.

Na piętrze są 2 łazienki i pomieszczenie socjalne.

Do całego lokalu przynależy udział w wysokości 50% w działce o pow. 12 000 mkw / 1,2 ha /.

Dzielnica stale rozwijająca się, dogodny dojazd do obwodnicy oraz do innych dzielnic Lublina.

Pozostałe oferty na stronie biura:

www.as-lublin.pl

Zapraszamy.



Symbol	276/ASN/LS	Rodzaj nieruchomości	LOKAL
Rodzaj transakcji	SPRZEDAŻ	Status	oferta aktualna
Rodzaj rynku	WTÓRNY	Cena	2 500 000, 00 PLN
Cena za m2	5 630, 00 PLN	Cena negocjowana	<input checked="" type="checkbox"/>
Kraj	POLSKA	Województwo	LUBELSKIE
Powiat	Lublin	Gmina	Lublin
Miejscowość	Lublin	Dzielnica - osiedle	Węglin
Powierzchnia całkowita	444, 59 m²	Powierzchnia działki	12 000, 00 m²
Forma własności działki	WSPÓŁWŁASNOŚĆ	Udział w działce	UDZIAŁ
Wartość udziału w działce	1/2	Rodzaj lokalu / przeznaczenie	BIUROWY
Rodzaj budynku	BIUROWIEC	Standard	DOBRY
Typ kuchni	ANEKS KUCHENNY	Liczba łazienek	2
Droga dojazdowa	RUCHLIWA ULICA	Rodzaj nawierzchni	ASFALTOWA - KOSTKA
Piętro	2	Liczba pięter [wliczając parter]	3
Ilość kondygnacji	1	Liczba pomieszczeń	22
Źródło c.w.	GAZOWY 2-OBIEGOWY	Ogrzewanie	C.O. GAZOWE
Linia telefoniczna	<input checked="" type="checkbox"/>	Energia elektryczna	<input checked="" type="checkbox"/>
Podłączony wodociąg	<input checked="" type="checkbox"/>	Podłączona kanalizacja	<input checked="" type="checkbox"/>
Klimatyzacja	<input checked="" type="checkbox"/>	Internet	<input checked="" type="checkbox"/>
Alarm	<input checked="" type="checkbox"/>	Ochrona	<input checked="" type="checkbox"/>
Monitoring	<input checked="" type="checkbox"/>	Osiedle zamknięte	<input checked="" type="checkbox"/>
Licznik prądu	<input checked="" type="checkbox"/>	Typ parkingu	BETONOWY
Nr Licencji	18000	Stan budynku	DOBRY



Krzysztof Mańka

502515939
k.manka@as-lublin.pl

Więcej ofert na stronie www.as-lublin.pl