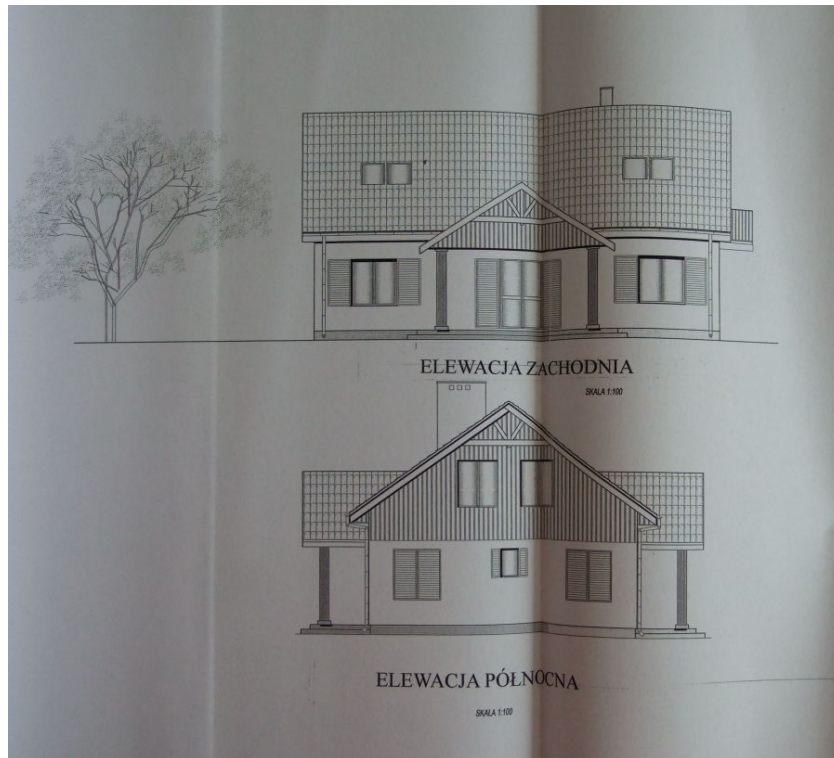


DZIAŁKA NA SPRZEDAŻ
pow. działki: 90 915,00 m²,
Cisówka, Cisówka
Cena **5 800 000** zł



ZALETY

Teren przygotowany pod budowę.
Pozwolenie na budowę, projekt domu i dziennik budowy.
Cena do rozsądnej negocjacji.

POŁOŻENIE

miejsowość Cisówka,
nieдалeko staw Zawiesiuchy



MEDIA

w drodze dojazdowej

została opracowana dokumentacja na przyłączenie energii elektrycznej, wodociągu i przydomowych oczyszczalni ścieków.

DODATKOWE INFORMACJE

50 % udziałów w nieruchomości o pow. 90 915 mkw / 9,0915 ha / , składająca się z 47 działek na domy jednorodzinne i inną zabudowę : 25 działek o pow. od 467 do 852 mkw, 18 działek o pow. od 1 336 do 2 193 mkw i 4 działek na usługi o pow. 3 004 - 3 098 mkw. Wyznaczone są wewnętrzne drogi dojazdowe.

STATUS

Działka ma status rolnej z opcją wyłączenia części pod zabudowę, niższe podatki,

własność z KW

Pozostałe oferty na stronie biura:

www.as-lublin.pl

Zapraszamy.



Symbol	196/ASN/DZS	Rodzaj nieruchomości	DZIAŁKA
Rodzaj transakcji	SPRZEDAŻ	Status	oferta aktualna
Cena	5 800 000, 00 PLN	Cena za m2	65, 00 PLN
Cena negocjowana	✓	Kraj	POLSKA
Województwo	MAZOWIECKIE	Powiat	miński
Gmina	Stanisławów	Miejscowość	Cisówka
Dzielnica - osiedle	Cisówka	Powierzchnia działki	90 915, 00 m²
Kształt działki	PROSTOKĄT	Rodzaj działki	BUDOWLANA
Forma własności działki	WŁASNOŚĆ	Czy jest KW	✓
Nr Licencji	18000		



Krzysztof Mańka

502515939
k.manka@as-lublin.pl

Więcej ofert na stronie www.as-lublin.pl