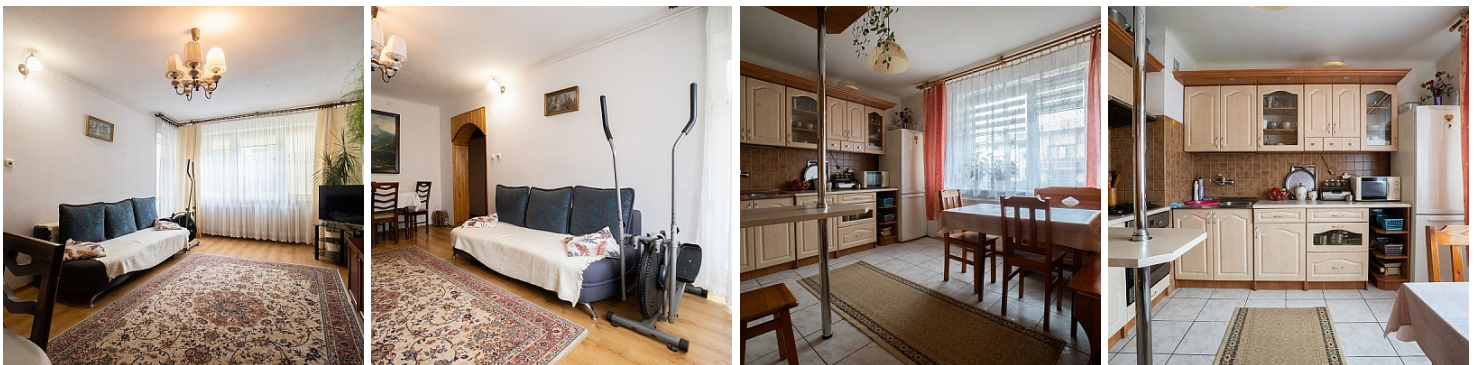


DOM NA SPRZEDAŻliczba pokoi: 5, pow. całkowita: 145,00 m², pow. działki: 205,00 m²,

Bychawa

Cena **550 000** zł

Do sprzedaży dom w Bychawie w zabudowie szeregowej. Dom o powierzchni mieszkalnej ok. 105 m². Do tego garaż 40 m². Działka 205 m².

Dom z końcówki lat 80-tych. 3 lata temu wykonano nowe ocieplenie (styropian 15 cm), wymieniono dach (blacha trapezowa). Okna pcv ok. 5 letnie.

Układ domu:

Poziom -1: garaż ok. 40 m² na 2 auta, z kanałem. Kotłownia. Pomieszczenie na opał. Pomieszczenie gospodarcze -



spizarka.

Parter: wiatrołap, kuchnia, salon z wyjściem na ogródek, sypialnia, łazienka.

I piętro: 3 pokoje, łazienka, balkon, taras.

Poddasze - możliwość częściowej adaptacji.

Ogrzewanie na opał stały (miał, węgiel), ciepła woda z bojlera. Dodatkowo zainstalowany kolektor słoneczny do podgrzewania wody.

Woda oraz kanalizacja miejska. W ulicy światłowód.

Bardzo atrakcyjna lokalizacja: niedaleko centrum Bychawy a jednocześnie spokojna, cicha ulica.

Dom tani w utrzymaniu. Ze względu na swoje środkowe położenie (z obu stron sąsiedzi) mniejsze koszty ogrzewania niż w domu wolnostojącym. Nieduża działka nie wymaga wiele pracy. Posesja ogrodzona.

Zapraszam do kontaktu. Cena do negocjacji.



Symbol	160/ASN/DS	Rodzaj nieruchomości	DOM
Rodzaj transakcji	SPRZEDAŻ	Status	oferta aktualna
Cena	550 000, 00 PLN	Kraj	POLSKA
Województwo	LUBELSKIE	Powiat	lubelski
Gmina	Bychawa	Miejscowość	Bychawa
Powierzchnia całkowita	145, 00 m²	Powierzchnia działki	205, 00 m²
Kształt działki	PROSTOKĄT	Powierzchnia użytkowa	105, 00 m²
Forma własności działki	WŁASNOŚĆ	Rodzaj domu	SZEREGOWIEC ŚRODKOWY
Rodzaj budynku	DOM	Typ kuchni	ODDZIELNA, Z OKNEM
Liczba łazienek	2	Liczba pokoi	5
Liczba sypialni	4	Liczba pięter [wliczając parter]	2
Źródło c.w.	BOJLER ELEKTRYCZNY	Ogrzewanie	C.O. WĘGLOWE
Podłączony wodociąg	✓	Podłączona kanalizacja	✓
Rodzaj kanalizacji	MIEJSKA	Źródło wody	WODA MIEJSKA
Rodzaj okien	PLASTIKOWE	Pokrycie dachu	BLACHA
Kształt dachu	PŁASKI	Elewacja	STYROPIAN
Ogrodzenie	PEŁNE	Garaż	✓
Typ garażu	W BUDYNKU	Miejsz garażowych	2
Pomieszczenie gospodarcze	✓	Balkon	✓
Taras	✓	Nr Licencji	18000
Osobne WC	✓		



Andrzej Sterniewski

605997694
andrzej.sterniewski@as-lublin.pl

Więcej ofert na stronie **www.as-lublin.pl**