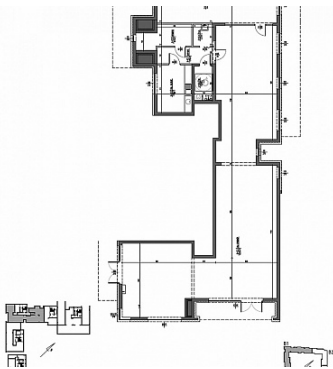


LOKAL NA SPRZEDAŻpow. całkowita: 233,16 m²,

Lublin, Konstantynów

Cena **1 841 964** zł**NOWA INWESTYCJA - UL. NAŁĘCZOWSKA**

Do sprzedaży oferujemy **lokale użytkowe położone na parterze nowego budynku** - inwestycji zlokalizowanej przy ul. Nałęczowskiej. W ofercie znajdują się zróżnicowane metrażowo powierzchnie usługowe z dostępem od ulicy jak i dziedzińca. Zapraszamy do zakupu przedsiębiorców prowadzących wszelką działalność nieuciążliwą.

Zakończenie prac budowlanych - grudzień 2024 r. **Termin oddania - kwiecień/maj 2025 r.**

Dynamicznie rozwijająca się dzielnica, 350 lokali mieszkalnych na Osiedlu i świetny dojazd do centrum to główne atuty wpływające na atrakcyjność oferowanych lokali.

Ogrzewanie i ciepła woda z sieci miejskiej. W budynku nie będzie instalacji gazowej.



Lokale będą położone obok wjazdu na osiedle co zagwarantuje **bardzo duży przepływ klientów**.

Oferowany lokal ma powierzchnię **233.16 m²**, składa się z 1 dużego pomieszczenia o powierzchni 163.59 m², magazynu - 34.43 m², pomieszczenia socjalnego - 12.21 m², archiwum - 8.25 m², toalety. **Cena netto:** 7900 zł/m².

W inwestycji przewidziano do zakupu miejsca parkingowe:

Miejsce postojowe podziemne - poziom -1 - 37 000 zł.

Miejsce postojowe podziemne - poziom -2 - 36 000 zł.

Miejsce postojowe zewnętrzne położone przed lokalem - 25 000 zł.

Miejsce postojowe zewnętrzne dla osoby niepełnosprawnej - 30 000 zł.

Między budynkami przewidziany jest duży dziedziniec z całoroczną roślinnością. Zielona przestrzeń z częścią rekreacyjną dodają atrakcyjności inwestycji.

W sprawie innych lokali oraz mieszkań zapraszam do kontaktu. Na życzenie pomagamy w uzyskaniu kredytu hipotecznego.



Symbol	261/ASN/LS	Rodzaj nieruchomości	LOKAL
Rodzaj transakcji	SPRZEDAŻ	Status	oferta aktualna
Rodzaj rynku	PIERWOTNY	Cena	1 841 964, 00 PLN
Cena za m2	7 900, 00 PLN	Kraj	POLSKA
Województwo	LUBELSKIE	Powiat	Lublin
Gmina	Lublin	Miejscowość	Lublin
Dzielnica - osiedle	Konstantynów	Ulica	Nałęczowska
Powierzchnia całkowita	233, 16 m²	Rok budowy	2024
Standard	DEWELOPERSKI	Liczba WC	1
Parter	✓	Liczba pięter [wliczając parter]	7
Ilość poziomów	1	Liczba pomieszczeń	4
Źródło c.w.	SIEĆ MIEJSKA	Ogrzewanie	C.O. Z SIECI MIEJSKIEJ
Recepcja	✓	Nr Licencji	18000
Osobne WC	✓		



nieruchomości

AS Nieruchomości Andrzej Sterniewski

605 997 694

502 515 939

biuro@as-lublin.pl



Andrzej Sterniewski

605997694

andrzej.sterniewski@as-lublin.pl

Więcej ofert na stronie **www.as-lublin.pl**