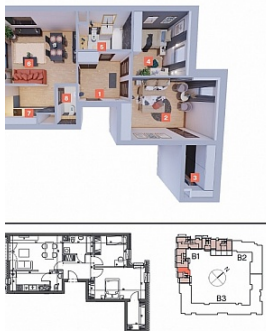


**MIESZKANIE NA SPRZEDAŻ**

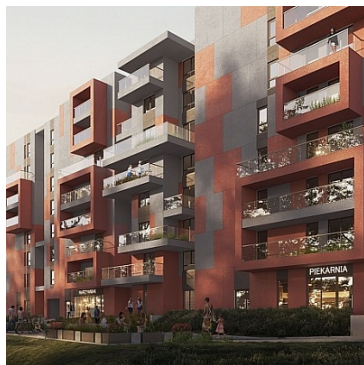
liczba pokoi: 3, pow. całkowita: 67,31 m<sup>2</sup>,

Lublin, Konstantynów

Cena **666 369** zł



etap I	piętro
M09	3
1.	przedsionek
2.	łazienka I
3.	przedpokój
4.	łazienka II
5.	kuchnia
6.	salon
7.	hala
8.	hala
9.	balcon



NOWA INWESTYCJA - UL. NAŁĘCZOWSKA

SPRZEDAŻ BEZPOŚREDNIO OD DEWELOPERA - BRAK PODATKU PCC ORAZ PROWIZJI

Do sprzedaży oferujemy mieszkania w I etapie inwestycji zlokalizowanej przy ul. Nałęczowskiej.

Zakończenie prac budowlanych - grudzień 2024 r. **Termin oddania - kwiecień/maj 2025 r.**

Bardzo atrakcyjna lokalizacja oraz nowoczesna, przemyślana architektura to niewątpliwe atuty nieruchomości.

**Ogrzewanie i ciepła woda z sieci miejskiej.** W budynku nie będzie instalacji gazowej.

Wewnątrz budynku znajdzie się rowerownia.

**Oferowane mieszkanie** ma powierzchnię 67,31 m<sup>2</sup>, składa się z 3 pokoi, kuchni, przedpokoju, łazienki oraz garderoby. Do mieszkania przynależy balkon o powierzchni 7,51 m<sup>2</sup>.



Miejsce postojowe podziemne - poziom -1 - 37 000 zł.

Miejsce postojowe podziemne - poziom -2 - 36 000 zł.

Miejsce postojowe zewnętrzne - 25 000 zł.

Miejsce postojowe zewnętrzne dla osoby niepełnosprawnej - 30 000 zł.

Komórki lokatorskie - 3 000 zł/m<sup>2</sup>.

Między budynkami przewidziany jest duży dziedziniec z całoroczną roślinnością. Zielona przestrzeń z częścią rekreacyjną dodają atrakcyjności inwestycji. Przewidziano w niej m.in. leżaki i drewniane podesty, ping-pong, stojaki rowerowe, siłownię plenerową, plac zabaw.

W sprawie innych mieszkań zapraszam do kontaktu. Na życzenie pomagamy w uzyskaniu kredytu hipotecznego.



Symbol	<b>617/ASN/MS</b>	Rodzaj nieruchomości	<b>MIESZKANIE</b>
Rodzaj transakcji	<b>SPRZEDAŻ</b>	Status	<b>oferta aktualna</b>
Rodzaj rynku	<b>PIERWOTNY</b>	Cena	<b>666 369, 00 PLN</b>
Cena za m2	<b>9 900, 00 PLN</b>	Kraj	<b>POLSKA</b>
Województwo	<b>LUBELSKIE</b>	Powiat	<b>Lublin</b>
Gmina	<b>Lublin</b>	Miejscowość	<b>Lublin</b>
Dzielnica - osiedle	<b>Konstantynów</b>	Ulica	<b>Nałęczowska</b>
Powierzchnia całkowita	<b>67, 31 m<sup>2</sup></b>	Rodzaj mieszkania	<b>TYPOWE</b>
Rok budowy	<b>2024</b>	Standard	<b>DEWELOPERSKI</b>
Typ kuchni	<b>ODDZIELNA</b>	Liczba łazienek	<b>1</b>
Liczba pokoi	<b>3</b>	Piętro	<b>3</b>
Liczba pięter [wliczając parter]	<b>7</b>	Ilość poziomów	<b>1</b>
Źródło c.w.	<b>SIEĆ MIEJSKA</b>	Ogrzewanie	<b>C.O. Z SIECI MIEJSKIEJ</b>
Recepcja	✓	Balkon	✓
Nr Licencji	<b>18000</b>		



Andrzej Sterniewski

605997694  
andrzej.sterniewski@as-lublin.pl

Więcej ofert na stronie **[www.as-lublin.pl](http://www.as-lublin.pl)**