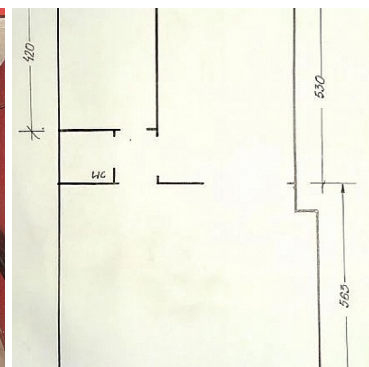


LOKAL NA WYNAJEM
pow. całkowita: 65,00 m²,
Lublin, Centrum
Cena **2 000** zł



ZALETY

Centrum miasta.

Do odświeżenia

Możliwość adaptacji pod własne potrzeby.

POŁOŻENIE

Centrum, w pobliżu ul. Okopowej i Narutowicza.

MEDIA

Prąd, wodociąg, kanalizacja

Do kwoty czynszu należy doliczyć podatek Vat.

DODATKOWE INFORMACJE

Lokal o pow.65 mkw w suterenie odnowionej kamienicy. Składa się z sali o pow. 37 mkw, pokoju o pow. 20 mkw, dużej łazienki i wc.

Lokal posiada okna i wejście z ulicy.

Do wynajęcia jest lokal o pow, do 400 mkw.

Zapraszam na prezentację.

Pozostałe oferty na stronie biura.

www.as-lublin.pl

Zapraszamy.



Symbol	959/ASN/LW	Rodzaj nieruchomości	LOKAL
Rodzaj transakcji	WYNAJEM	Status	oferta aktualna
Cena	2 000, 00 PLN	Kraj	POLSKA
Województwo	LUBELSKIE	Powiat	Lublin
Gmina	Lublin	Miejscowość	Lublin
Dzielnica - osiedle	Centrum	Powierzchnia całkowita	65, 00 m²
Liczba łazienek	1	Liczba WC	1
Parter	✓	Ilość kondygnacji	2
Liczba pomieszczeń	3	Źródło c.w.	BOJLER ELEKTRYCZNY
Ogrzewanie	KOMINEK	Forma własności	ODRĘBNA WŁASNOŚĆ
Rodzaj kanalizacji	MIEJSKA	Źródło wody	WODA MIEJSKA
Rodzaj okien	PLASTIKOWE	Rodzaj podłogi	GRES
Nr Licencji	18000		



Krzysztof Mańka

502515939
k.manka@as-lublin.pl

Więcej ofert na stronie **www.as-lublin.pl**