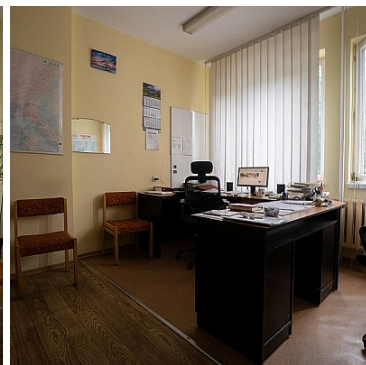


**OBIEKT NA WYNAJEM**  
pow. całkowita: 742,00 m<sup>2</sup>,  
Kraśnik  
Cena **8 904** zł



Do wynajęcia budynek użytkowy położony w Kraśniku. Dobry dojazd.

Budynek murowany dwukondygnacyjny. Na parterze znajdują się pomieszczenia garażowe oraz gospodarczo-magazynowe.

Na I piętrze - biurowe.

Do budynku doprowadzona instalacja elektryczna, CO, woda, kanalizacja.

Wykaz powierzchni:



1. pomieszczenia biurowe: 277.20 mkw
  2. pomieszczenia garażowe: 306.60 mkw
  3. pomieszczenia gospodarczo-magazynowe: 54.78 mkw
  4. pomieszczenia sanitarne: 55.91 mkw
  5. komunikacja: 48.35 mkw
- Razem: 742.84 mkw.

Uśredniona cena netto za 1 mkw: 12 zł co daje kwotę 8.904,00 zł netto miesięcznie za całość.  
Dodatkowo opłata za powierzchnię parkingową/plac przed budynkiem w cenie 5 zł netto/mkw.  
Do podanej ceny należy doliczyć opłaty za media (ogrzewanie, wodę, prąd).

Oprócz tego budynku do wynajęcia obok również inne powierzchnie produkcyjne, warsztatowe, magazynowe.



Symbol	<b>23/ASN/OW</b>	Rodzaj nieruchomości	<b>OBIEKT</b>
Rodzaj transakcji	<b>WYNAJEM</b>	Status	<b>oferta aktualna</b>
Cena	<b>8 904, 00 PLN</b>	Cena za m2	<b>12, 00 PLN</b>
Kraj	<b>POLSKA</b>	Województwo	<b>LUBELSKIE</b>
Powiat	<b>kraśnicki</b>	Gmina	<b>Kraśnik</b>
Miejscowość	<b>Kraśnik</b>	Powierzchnia całkowita	<b>742, 00 m<sup>2</sup></b>
Powierzchnia produkcyjna	<b>306, 60 m<sup>2</sup></b>	Powierzchnia magazynowa	<b>54, 78 m<sup>2</sup></b>
Powierzchnia biurowa	<b>277, 20 m<sup>2</sup></b>	Rodzaj obiektu	<b>BIUROWO-MAGAZYNOWY</b>
Rodzaj budynku	<b>ODDZIELNY OBIEKT</b>	Ilość kondygnacji	<b>2</b>
Nr Licencji	<b>18000</b>		



**nieruchomości**

AS Nieruchomości Andrzej Sterniewski

605 997 694

502 515 939

biuro@as-lublin.pl



Andrzej Sterniewski

605997694

andrzej.sterniewski@as-lublin.pl

Więcej ofert na stronie **[www.as-lublin.pl](http://www.as-lublin.pl)**