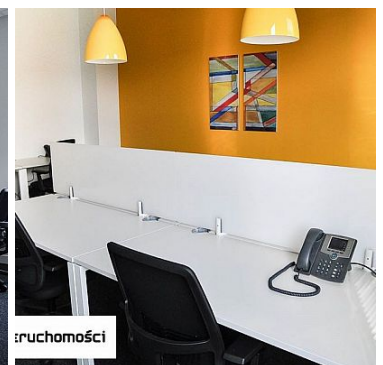
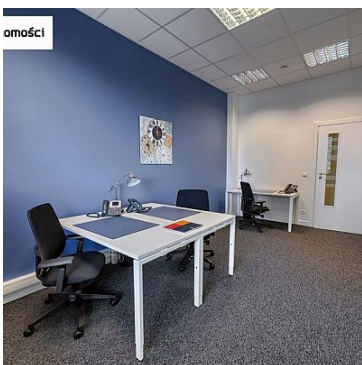


LOKAL NA WYNAJEM
pow. całkowita: 14,00 m²,
Lublin, LSM
Cena **1 390** zł



ZALETY

Czynsz najmu dostosowywany jest do indywidualnych ustaleń i możliwości najemcy.

Dostęp 24h. recepcja obsługiwana przez zespół wielojęzyczny.

Powierzchnie biur od 5 do 300 mkw.

W pełni umeblowane biura

Obsługa recepcji z personelem - pomoc administracyjna lub usługi typu concierge.

Dostęp do zaplecza kuchennego- w pełni wyposażonego

Miejsca spotkań i odpoczynku

Dostęp do sal konferencyjnych

Codzienne sprzątanie
Ochrona i zabezpieczenia
Możliwość założenia biura wirtualnego.
Także jako biuro przejściowe.

MEDIA

Klimatyzacja
Internet klasy biznesowej
Bezpłatne wifi
Telefon i oddzielna linia telefoniczna
Obsługa poczty
Dostęp do urządzeń biurowych
Do ceny najmu należy doliczyć podatek Vat.

DODATKOWE INFORMACJE

Biuro dla 1-2 osób w wydzielonym segmencie z oknem, o wysokim standardzie oraz dostępie do wspólnych przestrzeni wspólnych - recepcja, salon biznesowy, sala konferencyjna, kuchnia i urządzeń, kserokopiarka, faks, rzutnik, router wi-fi, sprzęt do wideokonferencji, położona w nowoczesnym biurowcu.

Zdjęcia poglądowe.

Pozostałe oferty na stronie biura:

www.as-lublin.pl

Zapraszamy.



Symbol	876/ASN/LW	Rodzaj nieruchomości	LOKAL
Rodzaj transakcji	WYNAJEM	Status	oferta aktualna
Cena	1 390, 00 PLN	Cena za	MIESIĄC
Cena za m2	148, 50 PLN	Kraj	POLSKA
Województwo	LUBELSKIE	Powiat	Lublin
Gmina	Lublin	Miejscowość	Lublin
Dzielnica - osiedle	LSM	Powierzchnia całkowita	14, 00 m²
Rodzaj lokalu / przeznaczenie	BIUROWY	Rodzaj budynku	BIUROWIEC
Standard	IDEALNY	Piętro	4
Liczba pięter [wliczając parter]	6	Umeblowanie	PEŁNE
Nr Licencji	18000	Stan budynku	BARDZO DOBRY



Krzysztof Mańka

502515939
k.manka@as-lublin.pl

Więcej ofert na stronie www.as-lublin.pl